

## Cello® F800 FR Cello® F800 FR ALG-01

### POPIS VÝROBKU

Složení Cello® F800 FR: PES rouno, které splňuje nejvyšší požadavky nejrůznějších požárních testů.

Verze F800 FR ALG-01 je kaširovaná hliníkovou fólií, která je 0,1 mm silná a odolná proti korozi (Cello® F800 FR ALG-01).

### TYPICKÉ OBLASTI POUŽITÍ

Kolejová vozidla, užitková vozidla, autobusy, budovy, stavba lodí, izolační kryty a kabiny, stavební stroje

### HLAVNÍ VÝHODY

- vynikající schopnosti absorpce zvuku
- vysoká tepelná odolnost
- splňuje vysoké požadavky na požární odolnost
- vysoká tvarová stálost
- díky hliníkové fólii splňuje nejvyšší hygienické požadavky (F800 FR ALG-01)
- hliníkový povrch nabízí ochranu proti průniku kapalin (F800 FR ALG-01)
- při vibračních testech nedochází k poškození struktury vláken

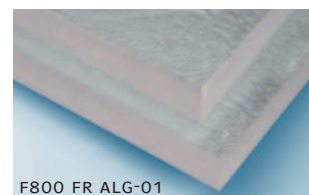
### HOŘLAVOST

TEST	F800 FR	F800 FR ALG-01
FMVSS 302, DIN 75 200	splňuje	splňuje
ISO 3795	rychlost hoření < 100 mm/min	rychlost hoření < 100 mm/min
DIN CEN/TS 45545-2	splňují požadavky třídy HL-3 pro R23 (10-35 mm) (F800 FR SD)	splňují požadavky třídy HL-3 pro R1 (10-100 mm)
DIN 4102	testován dle B1 (50 mm)	netestován
NF P 92-501	M1 (10-80 mm)	M1 (10-80 mm)
NF F 16-101	F1 (20 mm)	F1 (20 mm)
DIN 5510-2	splňuje S4, SR2, ST2 (10-100 mm) a FED ≤ 1	splňuje S4, SR2, ST2 (10-50 mm) a FED ≤ 1
ECE-R 118	splňuje dodatek 6, 7 + 8	splňuje dodatek 6, 7 + 8
RICHTLINIE 95/28/EG	splňuje dodatek IV + V + VI	splňuje dodatek IV + V
UNI 8457	kategorie I (20-50 mm) zkušební metoda stěna	netestován
UNI 9174	kategorie I (20-50 mm) zkušební metoda stěna	netestován
NFPA 130	ASTM E 162, I <sub>S</sub> = 2,2	ASTM E 162, I <sub>S</sub> = 0,4 (10 mm)
splňuje pro izolační materiál	ASTM E 662, D <sub>S</sub> (4,0) = 35	ASTM E 662, D <sub>S</sub> (4,0) = 1 (10 mm)
IMO FTPC, oddíl 5 <sup>1)</sup>	nehořlavý (5-60 mm)	netestován
ISO 4589-3	netestován	vzhledem k indexu kyslíku splňuje (OI) = 41%
ASTM E 1354	netestován	HRR 180s (kW/ m <sup>2</sup> ): n.n SEA (m <sup>2</sup> / kg): 326,1
GOST	netestován	Hořlavost: 12.1.044, Hygiena: 12.1.005

<sup>1)</sup>Není vhodný pro použití na potrubí, potrubních krytinách a kabelech. EG- typové osvědčení (Modul B), certifikát č. 118.277. U.S. Coast Guard certifikát č.164.112/EC0736/118.277



F800 FR



F800 FR ALG-01

### TEPELNÁ VODIVOST

F800 FR: 0,035 w/(m·K) dle DIN 52612 při 10°C

F800 FR ALG-01: 0,035 w/(m·K) dle EN 12667 při 10°C

### TEPLOTNÍ STABILITA

-50°C do +150°C

u varianty sk (samolepicí povrch): max. +100°C v lepeném spoji

### ZMĚNA ROZMĚRŮ VLIVEM TEPLoty

při teplotním vlivu přes 100°C: + cca. 10%

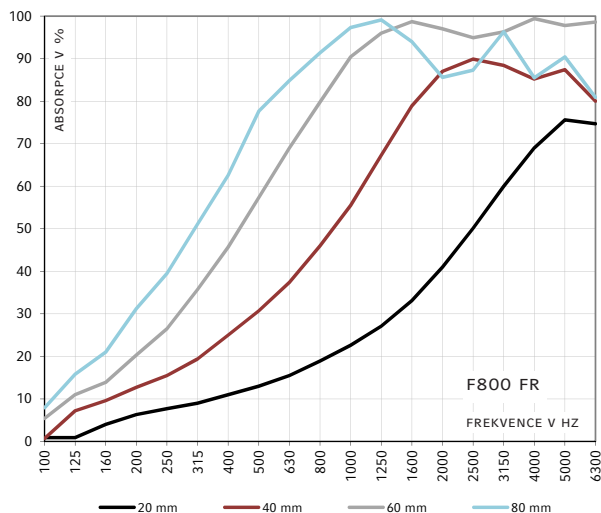
### ROZMĚRY, NESÁMOVANÉ<sup>\*</sup>

PRODUKTY	TLOUŠTKY (mm)	DESKOVÝ MATERIÁL (mm)	ZBOŽÍ V ROLÍCH (mm)
F800 FR	10, 20, 30,	2100 X 1250	není dispozici
F800 FR ALG-01	40, 50, 60, 70, 80		

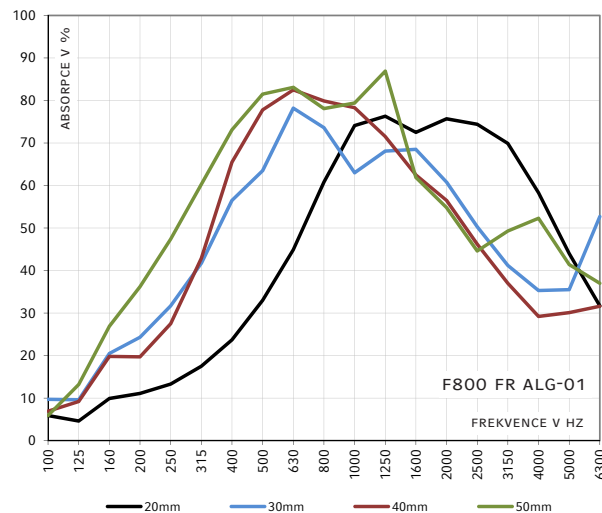
Jiné rozměry a tloušťky na žádost.

Tvarové díly dle výkresů či požadavků zákazníka.

## ABSORPCE ZVUKU V IMPEDANČNÍ TRUBICI dle DIN 10 534-2



## ABSORPCE ZVUKU V IMPEDANČNÍ TRUBICI dle DIN 10 534-2



### TOLERANCE TLOUŠŤKY

podle DIN EN ISO 9073-2  $\pm 10\%$   
u 10 mm činí tolerance tloušťky  $\pm 25\%$

### HUSTOTA ROUNA

DIN EN 12 127: 30 kg/m<sup>3</sup>  $\pm 10\%$

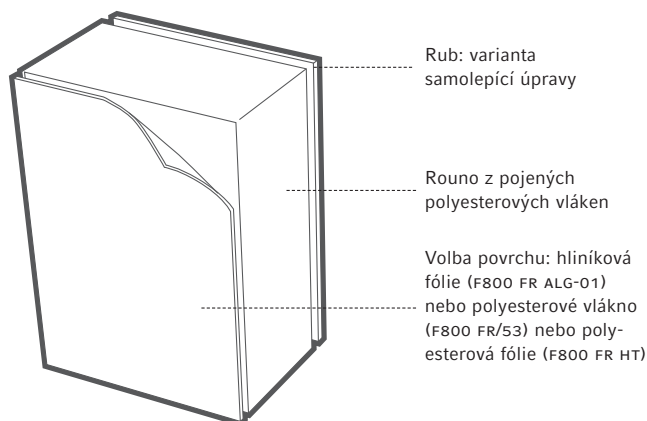
### NEPROPUSTNOST TESTOVÁNA DLE ECE R-118.01, DODATEK 9

Nafta, olej a voda - při kontaktu s povrchem nemohou vniknout do materiálu.

### ZÁKLADNÍ VÝROBEK

F800 FR (ALG-01) NK: bez samolepu

### SLOŽENÍ CELLOFOAM® F800 FR (ALG-01)



### DALŠÍ VARIANTY VÝROBKU

F800 FR (ALG-01) SK: rubová strana se samolepem

F800 FR/53: F800 FR kaširované antracitovou polyesterovou textilií.

F800 FR HT: F800 FR kaširovaný černou polyesterovou fólií

F800 FR VL: F800 FR kaširovaný černou netkanou textilií

F800 FR SD: stejně jako F800 FR, ale s hladkým, zataveným povrchem

Splňuje CEN/TS 45545-2, R23, HL-3

### SKLADOVÁNÍ

- desky musí být uloženy ve svislé poloze
- v suchých a uzavřených místnostech
- u samolepicí úpravy nesmí skladovací doba přesáhnout max. 6 měsíců

### UPOZORNĚNÍ

Ke snadnějšímu strhnutí samolepicí fólie jsou ve variantě se samolepem zóny bez lepidla, které slouží k nadzvednutí prsty.

Při montáži nad hlavou i svislé montáži doporučujeme dodatečné mechanické přichycení.

U F800 FR ALG-01 doporučujeme k zakrytí hran pásku Cello® ALU-01, pro F800 FR HT pásku Cello® PUR-01.

\*) nesámovaný: využitelná šířka je garantována, některé vrstvy (např. rouno, fólie, pěna) mohou částečně tuto šířku přesahovat.